

Garderobsfunktion - Guide

1. Installera skrivaren i Windows. Se Appendix B
2. Skapa en kassagrupp och lägg kassan där i. Namnet på gruppen kommer att ersätta @@wardrobenamne på biljetten.
3. Skapa en artikel
 - a. Markera att den är en tjänst
 - b. Lägg till 'Extra kvitto'-text för att en garderobsbiljett skall skrivas ut. Se Appendix A.
4. Lägg till två nya koder för att dirigera om utskriften av garderobsbiljetten till biljettskrivaren. Annars kommer den ut på kvittoskrivaren...

Företag	Kassa	Värde
JS AB	Sundhs kassa	TSP143

Standardvärde:

Datatyp: String

Beskrivning: Redirect extra receipt. Printer name: Use same format as in cash settings

OBS: Endast standardskrivare (0) kan användas för utskrift av garderobsbiljett.

Företag	Kassa	Värde
JS AB	Sundhs kassa	0

Standardvärde: -1

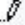
Datatyp: Integer

Beskrivning: Redirect extra receipt. Printer type: -1 = Disabled, 0 = Standard, 1 - MiniPOS, 4 - ECS/POS, 5 - StarLine, 6 - A4

5. Aktivera koden 'wardrobe' i kategorin 'modules'

6. Lägg till en automatisk körning för att nollställa garderobsräknare.

Automatiska körningar

	Funktion	Tid	Aktiv	Ta bort
	Nollställ beställningsnummer	06:45	Ja	Ta bort
	Automatisk synkronisering	10:50	Nej	Ta bort
	Hämta kortbatcher	12:25	Ja	Ta bort
	Automatiska exporter	16:24	Ja	Ta bort
	S3-Backup	13:06	Ja	Ta bort
	S3-Backup	07:00	Ja	Ta bort
	Nollställ garderobsräknare	06:00	Ja	Ta bort
*				

Tillbaka Spara

APPENDIX A:

OBS: För att få en tomrad, sätt två mellanslag på raden.

Extra tomrader behöver sättas in manuellt om man inte har standardstorlek på texten.

Följande data i 'Extra kvitto' genererar nedanstående garderobsbiljett:

WARDROBE
@@leftalign
@@fontbold
SPARAS
@@fontnormal
Keep tag
@@rotate90
@@centeralign
@@fontnormal
@@fontsize=28
@@wardrobename

@@boldfontsize=36
A-@@wardrobenumber
@@fontnormal

@@d @@t

Welcome to
@@companyname
@@fontsize=28
@@wardrobename

@@boldfontsize=36
A-@@wardrobenumber
@@fontnormal

@@d @@t



APPENDIX B:

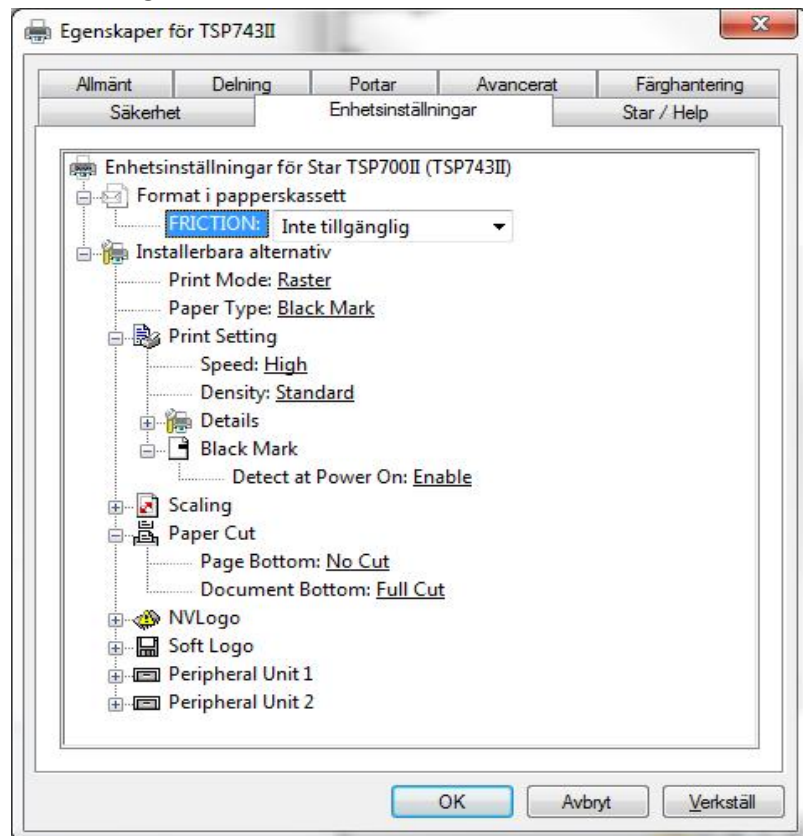
1. Installera drivrutinen för skrivaren.
 - a. Kan hämtas från ts.letosultion.se:
G:\Gemensam\Gemensam teknik\Drivrutiner och programfiler\Star TSP700II-m.fl
 - b. Välj 32- eller 64-bitars version
2. Starta 'Printer Utility'
 - a. Skapa en anslutning till skrivaren (beroende på hur den är inkopplad)
 - b. Gå till skrivarinställningar
 - i. Aktivera 'Black Mark-funktion'
3. Gå till Windows skrivarköhantering
 - i. Välj 'Egenskaper för skrivare' (i högerklicksmenyn)

OBS: Detta behöver bara göra en gång per skrivare, den kommer ihåg det.

- ii. Tryck 'Lagra'

1. Gå till Enhetsinställningar

2. Ställ in enligt bild:



3. Även 'Partial cut' kan användas vid Document Bottom